

Enseignement d'exploration W Méthode et Pratique Scientifique

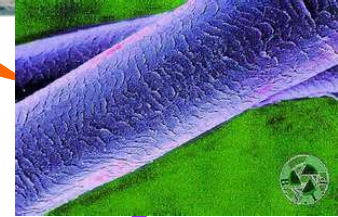


Analysez des empreintes digitales dans le thème science et investigation...

Je choisis MPS pour:

- travailler en groupe sur un thème: science et investigation policière, science et œuvre d'art, science et aliments, science et cosmétologie, ou science et prévention des risques d'origine humaine.
- découvrir différents domaines des sciences physiques et chimiques et des sciences de la vie et de la Terre.
- m'engager dans une démarche scientifique de projet sur le thème choisi.
- expérimenter, modéliser, créer des diaporamas, une production multimédia

Identifier une poudre inconnue ou un cheveu laissé sur le lieu d'un crime...



Quelles méthodes scientifiques interviennent dans la création et la conservation d'une œuvre d'art ?

